

## 2018 ボランティア体験 in いわて 実施報告書

### 1 体験期間

平成 30 年 6 月 1 日から 1 月 31 日までの 8 か月間のうち、受入れ施設・団体が定める期間

### 2 体験場所

県内の社会福祉協議会、受入れ施設・団体等の指定する場所

### 3 参加対象

ボランティア活動に参加したい方

### 4 実績報告

- ボランティア体験 in いわてにボランティア体験プログラムを提供してもらった施設・団体 59 か所に実施報告書の提出を依頼し、59 か所から回答がありました（回答率 100%）
- ボランティア体験 in いわて以外のボランティア体験プログラム実施状況を把握するため、県内の社会福祉協議会及び平成 26 年度から 30 年度までに本事業に協力してもらった施設・団体計 130 か所にアンケート回答を依頼し、56 か所から回答がありました（回答率 43.0%）

### 5 ボランティア募集を行った施設・団体数

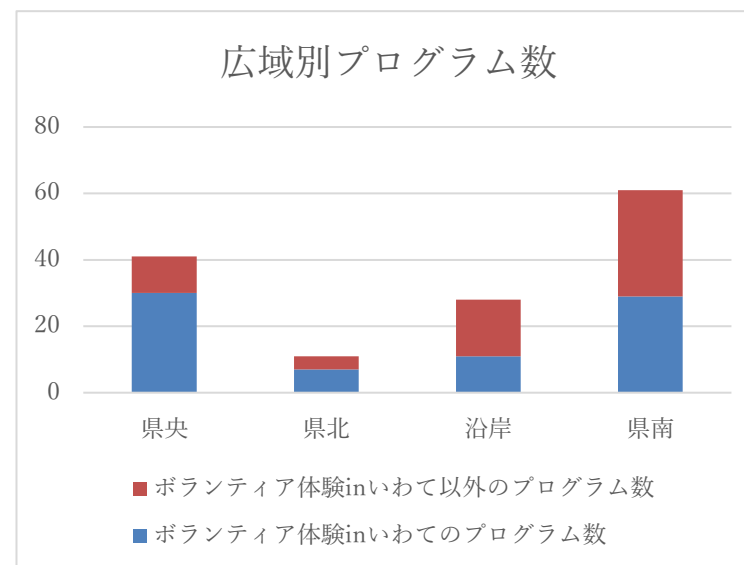
	実施か所数
ボランティア体験 in いわてを通じてボランティア募集を行った施設・団体	59
ボランティア体験 in いわて以外でボランティア募集を行った施設・団体	28
合計	87

## 6 ボランティア体験プログラム数・ボランティア受け入れか所数・ボランティア受け入れ率

	プログラム数	受け入れか所数	受け入れ率
ボランティア体験 in いわてのプログラム数	77	41	53.2%
ボランティア体験 in いわて以外のプログラム数	64	64	100.0%
合計	141	105	74.5%

## 7 広域別プログラム数

	県央	県北	沿岸	県南	合計
ボランティア体験 in いわてのプログラム数	30	7	11	29	77
ボランティア体験 in いわて以外のプログラム数	11	4	17	32	64
合計	41	11	28	61	141

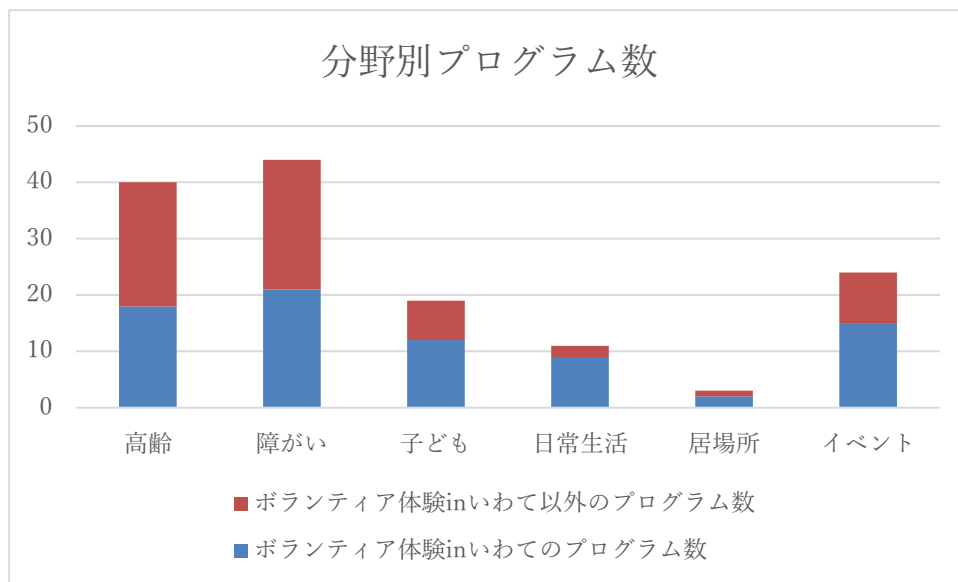


(参考) 各広域に属する市町村一覧表

県央	八幡平市	岩手町	葛巻町	雫石町	滝沢市	盛岡市	矢巾町	紫波町	
県北	洋野町	軽米町	二戸市	一戸町	九戸村	久慈市	野田村	普代村	
沿岸	田野畑村	岩泉町	宮古市	山田町	大槌町	釜石市	住田町	大船渡市	陸前高田市
県南	西和賀町	花巻市	遠野市	北上市	金ヶ崎町	奥州市	平泉町	一関市	

## 8 分野別プログラム数

	高齢	障がい	子ども	日常生活	居場所	イベント	合計
ボランティア体験 in いわてのプログラム数	18	21	12	9	2	15	77
ボランティア体験 in いわて以外のプログラム数	22	23	7	2	1	9	64
合計	40	44	19	11	3	24	141



## 9 属性別ボランティア参加人数

	小学生	中学生	高校生	大学生・ 専門学校 生	一般	無回答	合計
ボランティ ア体験 in いわて のプログ ラムへの 参加人 数	99	280	212	162	1178	357	2288
ボランティ ア体験 in いわて 以外のプ ログラム への参 加人数	143	199	247	77	848	172	1686
合計	242	479	459	239	2026	529	3974

