

## 「2019 ボランティア体験 in いわて」実施報告書

### 1 体験期間

令和元年6月1日から令和2年1月31日までの8か月間のうち、受入れ施設・団体が定める期間

### 2 体験場所

県内の社会福祉協議会、受入れ施設・団体等の指定する場所

### 3 参加対象

ボランティア活動に参加したい方

### 4 実績報告

- ボランティア体験プログラムを提供してもらった施設・団体 56 か所に実施報告書の提出を依頼し、56 か所から回答があった。（回答率 100%）
- ボランティア体験プログラム数は減ったが、ボランティアの受入を行った施設・団体の受入率は上昇した。
- ボランティア体験プログラム数を広域別で見ると、県北及び沿岸では増加し、県央及び県南では減少した。
- ボランティア体験プログラム数を分野別で見ると、子どもを対象としたものが増えた。
- ボランティア参加人数を属性別で見ると、中学生、大学生・専門学校生、一般では増え、小学生、高校生では減っているが、全体では増加した。
- ボランティア体験プログラムを提供した施設・団体やプログラム数は減ったが、ボランティア受入率が上昇したことや100名以上のボランティアを受入れた施設・団体が増えた（平成30年度6か所⇒令和元年度11か所）ことにより、ボランティア参加人数の増加につながった。

### 5 ボランティア募集を行った施設・団体数

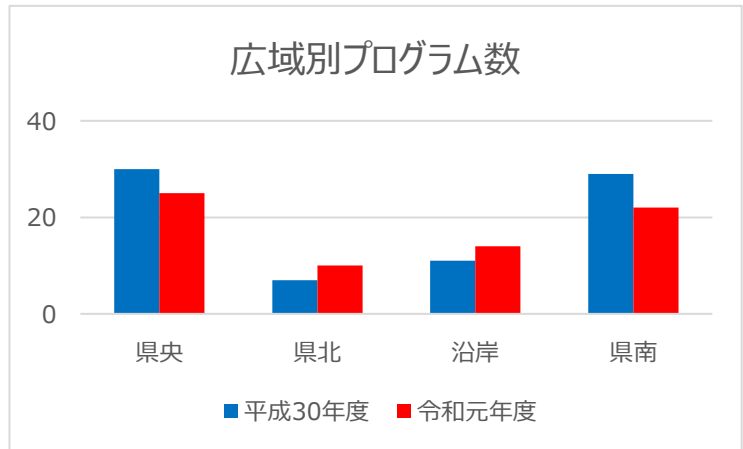
	平成30年度	令和元年度	増減数
実施か所数	59	56	▲3

### 6 ボランティア体験プログラム数・ボランティア受入か所数・ボランティア受入率

	平成30年度	令和元年度	増減数
プログラム数	77	71	▲6
受入か所数	41	39	▲2
受入率	53.2%	54.9%	

## 7 広域別プログラム数

	平成30年度	令和元年度	増減数
県 央	30	25	▲5
県 北	7	10	3
沿 岸	11	14	3
県 南	29	22	▲7
合 計	77	71	▲6

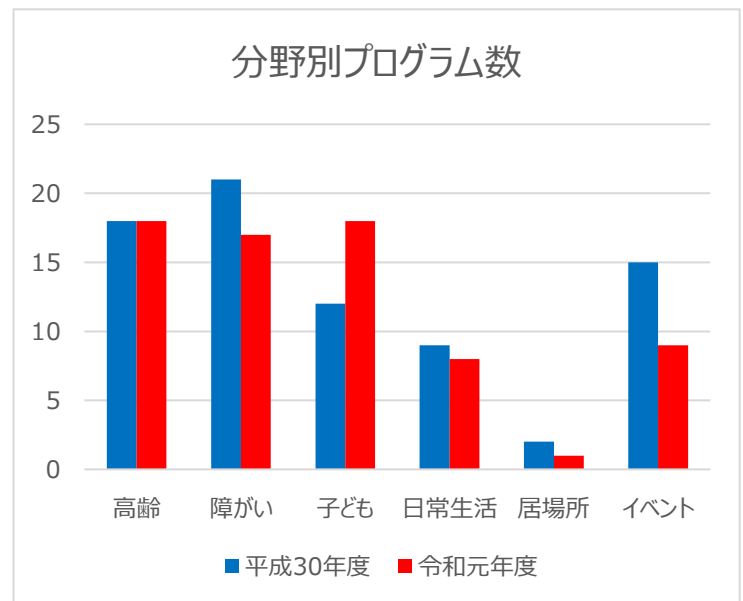


(参考) 各広域に属する市町村一覧表

県 央	盛岡市	八幡平市	滝沢市	雫石町	葛巻町	岩手町	紫波町	矢巾町	
県 北	久慈市	二戸市	普代村	軽米町	洋野町	野田村	九戸村	一戸町	
沿 岸	宮古市	大船渡市	陸前高田市	釜石市	住田町	大槌町	山田町	岩泉町	田野畑村
県 南	花巻市	北上市	遠野市	一関市	奥州市	西和賀町	金ヶ崎町	平泉町	

## 8 分野別プログラム数

	平成30年度	令和元年度	増減数
高 齢	18	18	0
障がい	21	17	▲4
子ども	12	18	6
日常生活	9	8	▲1
居場所	2	1	▲1
イベント	15	9	▲6
合 計	77	71	▲6



## 9 属性別ボランティア参加人数

	平成30年度	令和元年度	増減数
小学生	99	79	▲20
中学生	280	367	87
高校生	212	181	▲31
大学生・専門学校生	162	188	26
一般	1,178	2,321	1,143
無回答	357	0	▲357
合計	2,288	3,136	848

